

富蘭克林坦伯頓全球投資系列－全球債券總報酬基金澳幣月配息避險股份H1 (本基金有相當比重投資於非投資等級之高風險債券且基金之配息來源可能為本金)

TEMPLETON GLOBAL TOTAL RETURN FUND

追求債息、資本利得及匯兌收益的總報酬機會

基金基本資料(9/30/2020)

基金股份別發行日期：
澳幣避險月配息股份：2010年9月30日
計價幣別： 澳幣避險
投資地區： 全球
投資標的： 主要投資於全球政府(或相關機關)及企業等所發行之固定及(或)浮動利率等債券
配息頻率： 每月配息⁽¹⁾
總基金規模： 80億4仟4佰萬美元
投資政策： 追求債息、資本利得及匯兌收益的總報酬極大化
註冊國家： 盧森堡
基金經理人： Michael Hasenstab/Calvin Ho
管理費： 0.75%
波動風險： 8.28%(理柏,三年期澳幣)⁽²⁾
彭博代號： TMAMDH1(澳幣避險月配息股份)
對應指數： Bloomberg Barclays Multiverse Index
基金風險報酬等級:RR3⁽³⁾

基金特色

- 澳幣避險股份乃對基本計價幣別(美元)採避險措施：以求兩股份之原幣報酬率能不受澳幣相對美元匯價波動之影響而出現太大差異。
- 靈活操作：本基金經理團隊有很高的彈性操作空間，因應市場趨勢而靈活配置於各區域債市、各債券類別及各類貨幣機會。
- 債券配置：現階段配置以全球高評等當地公債為多，並嚴選新興國家當地公債。
- 持債平均為投資級：基金所持有之債券的平均債信評等位於投資級水準⁽⁴⁾。
- 採取防禦的貨幣配置：現階段作多日圓和瑞士法郎等貨幣，防禦市場震盪風險，亦利用放空歐元和澳幣做為新興國家貨幣部位的替代性避險。
- 基金A股得獎：2014-2019連續六年榮獲台灣理柏基金獎，累積2007年以來海內外獲得之獎項高達159座(截至2019/4/30)⁽⁵⁾。

投資展望

全球投資需要留意的風險包括：(1)全球新冠肺炎疫情的衝擊；(2)地緣政治事件和貿易衝突仍存；(3)民粹風潮和政治對立；(4)已開發國家政府擴大財政支出。有鑑於此，基金採取防禦策略：(1)配置於安全避風港資產的日圓、挪威克朗、瑞典克朗、瑞士法郎；(2)保留高流動性資產：例如現金、工業國家國庫券；(3)嚴選新興國家當地公債，搭配貨幣避險，以追求超額報酬機會。

累積報酬率 (各幣別, 至9/30/2020止, 資料來源: 理柏)

期間	十年	五年	三年	二年	一年	六個月	三個月
台幣別	-8.39%	-8.31%	-23.46%	-13.33%	-8.12%	11.36%	0.80%
原幣別	33.50%	2.14%	-12.27%	-7.76%	-7.39%	-0.70%	-1.36%

註：以澳幣月配息避險股份為準，本股份成立日為2010/9/30

單年報酬率(含息) (原幣別, 截至各年度年底, 資料來源: 理柏)

年度	11	12	13	14	15	16	17	18	19
報酬率	2.41%	23.05%	6.38%	2.06%	-4.00%	7.03%	3.83%	-0.82%	-1.54%

註：以澳幣月配息避險股份為準，本股份成立日為2010/9/30

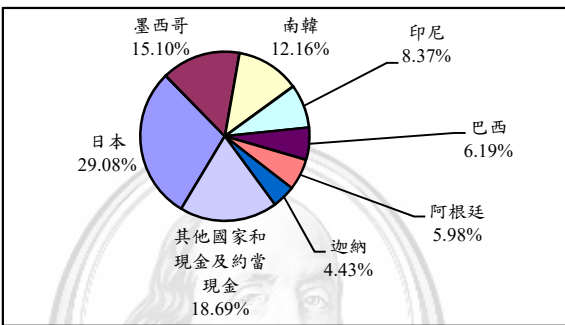
單年配息率⁽¹⁾ (原幣別, 截至各年度年底, 資料來源: 理柏)

年度	13	14	15	16	17	18	19
年配息率	3.92%	3.46%	4.68%	6.89%	7.19%	8.40%	8.37%

註：以澳幣月配息避險股份為準，本股份成立日為2010/9/30

資產配置圖(9/30/2020)

以基金A股美元股份為準



主要持股明細(9/30/2020)

占總資產百分比

韓國公債, 1.375%, 12/10/29	8.91%
墨西哥公債, 6.50%, 6/09/22	5.39%
墨西哥公債, 7.25%, 12/09/21	3.96%
印尼公債, 8.25%, 7/15/21	3.95%
墨西哥公債, 8.00%, 12/07/23	3.21%
巴西公債, 10.00%, 1/01/21	3.14%
韓國公債, 1.375%, 9/10/21	2.00%
阿根廷公債, 通膨連結, 1.20%, 3/18/22	1.69%
巴西公債, 10/01/20	1.66%
印尼公債, 8.375%, 3/15/24	1.41%

資產分配(9/30/2020)

固定收益	85.90%
現金及約當現金	14.10%

主要幣別分配(9/30/2020)

美元	61.42%
日圓	55.48%
瑞士法郎	9.93%
挪威克朗	9.41%
瑞典克朗	9.20%
印尼盾	8.37%
阿根廷披索	5.98%
澳幣	-21.84%
歐元	-40.30%

(9/30/2020)

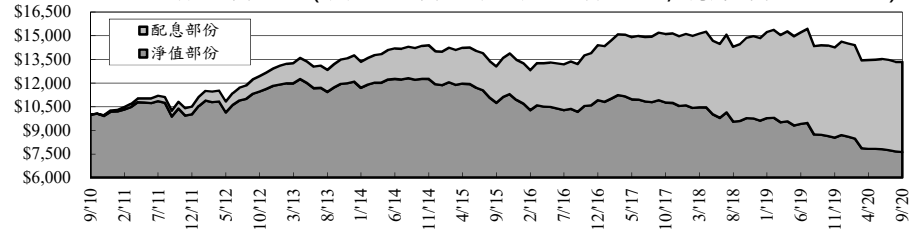
平均存續期間	1.64 Years
平均到期年限	1.95 Years
平均債信評等 ⁽⁴⁾	A-

債信評等(9/30/2020)

AAA	2.99%
AA	12.16%
A	29.08%
BBB	26.17%
BB	6.19%
B	4.43%
其他	4.88%
現金及約當現金	14.10%

註：其他可能包含：CCC級(含)以下、未評等、不適用評等之證券。

成立以來投資成長圖(期初單筆投資一萬元、原幣計價迄2020/9月底, 資料來源: 理柏)



註：以澳幣月配息避險股份為準，本股份成立日為2010/9/30

◎本境外基金經金融監督管理委員會核准或申報生效在國內募集及銷售，惟不表示無風險。基金經理公司以往之經理績效不保證基金之最低投資收益；基金經理公司除盡善良管理人之注意義務外，不負責本基金之盈虧，亦不保證最低之收益，投資人申購前應詳閱基金公開說明書。【富蘭克林證券投資顧問獨立經營管理】。◎由於高收益債券之信用評等未達投資等級或未經驗用評等，且對利率變動的敏感度甚高，故本基金可能會因利率上升、市場流動性下降，或債券發行機構違約不支付本金、利息或破產而蒙受虧損。本基金不適合無法承擔相關風險之投資人。本基金較適合投資屬中性風險承受度較高之投資人，投資人投資以高收益債券為訴求之基金不宜占其投資組合過高之比重，投資人應審慎評估。基金投資均涉及風險且不自負任何抵抗投資虧損之擔保。本文提及之經濟走勢預測，不必然代表基金之績效，投資基金所應承擔之相關風險及應負擔之費用(含分銷費用)已揭露於基金公開說明書及投資人須知中，投資人可至境外基金資訊觀測站(<http://www.fundclear.com.tw>)下載，或逕向本公司網站(<http://www.Franklin.com.tw>)查閱。◎基金過去績效不代表未來績效之保證。(1)配息金額及淨值資料取自理柏資訊，依據廣告行為規範修正條文，2015/7/31日起基金年化配息率之計算公式統一為：「每單位配息金額÷除息日前一日之淨值X一年配息次數X100%」，年化配息率為估算值。單年配息率以該年實際配息金額及次數為準，並以該年度各當次配息率加總計算。基金配息率不代表基金報酬率，且過去配息率不代表未來配息率；基金淨值可能因市場因素而上下波動，投資人於獲配息時，宜一併注意基金淨值之變動。基金的配息可能由基金的收益或本金中支付。任何涉及由本金支出的部份，可能導致原始投資金額減損。本基金進行配息前未先扣除應負擔之費用。由本金支付之相關資料已揭露於本公司網站，投資人可至本公司網站(<http://www.Franklin.com.tw>)查閱。(2)波動風險為過去二年月報酬率的年化標準差。(3)本基金為債券型基金，投資區域為全球，投資類別沒有設限，非主要投資於投資等級債券或非投資等級債券，故本基金風險報酬為RR3，此等風險分類係基於一般市場狀況反映市場價格波動風險，不宜作為投資唯一依據，投資人仍應注意所投資基金個別之風險。本基金之主要風險包括信用風險及市場風險等，請詳閱基金公開說明書及投資人須知所載之主要風險資訊。(4)資料來源為富蘭克林坦伯頓基金集團，平均債信評等乃依據各持債市場規模，以簡單加權平均計算投資組合的債信品質，可能根據不同債信評等機構(通常引用標準普爾、穆迪或惠譽信評機構)之評等計算。本資訊僅供參考之用，計算範圍包含債券、現金及約當現金，衍生性商品部位未被列入當中。(5)資料來源：理柏、晨星、財團法人台北金融研究發展基金會、標準普爾、Asia Asset Management、香港指標雜誌(Benchmark)、彭博商業周刊(Bloomberg Businessweek)、獎項評選期間截至頒獎年度之前一年年底，查詢完整得獎記錄請見：www.franklin.com.tw/Award.html。