

# 富蘭克林坦伯頓全球投資系列－亞洲債券基金B股(本基金之配息來源可能為本金)

TEMPLETON ASIAN BOND FUND-B

分享亞洲經濟成長及貨幣升值利基

※本基金B股股份自104年12月1日起停止受理投資人新申購，原定期定期額投資人不得繼續扣款，本資料僅供既有投資人參考使用

## 基金基本資料(9/30/2020)

基金股份別發行日期：  
月配息股份：2005年10月25日  
計價幣別：美元  
投資地區：亞洲為主  
投資標的：政府債為主、公司債為輔  
配息頻率：每月配息<sup>(1)</sup>  
總基金規模：2億6仟9佰萬美元  
投資政策：追求利息收益、資本增值與匯兌收益為主  
註冊國家：盧森堡  
基金經理人：Michael Hasenstab/Vivek Ahuja  
管理費：0.75%  
波動風險：4.72%(理柏,三年期原幣)<sup>(2)</sup>  
彭博代號：TEMASBD(月配息股份)  
對應指數：JPM GBI-EM Broad Diversified Asia Index<sup>(3)</sup>  
基金風險報酬等級：RR2<sup>(4)</sup>

## 累積報酬率 (各幣別, 至9/30/2020止, 資料來源: 理柏)

期間	十年	五年	三年	二年	一年	六個月	三個月
台幣別	-15.89%	-12.76%	-9.53%	-6.71%	-8.43%	-5.11%	-2.04%
原幣別	-9.27%	-0.82%	-5.27%	-1.65%	-1.91%	-0.92%	-0.21%

註：以美元B股月配息股份為準

## 單年報酬率(含息) (原幣別, 截至各年度年底, 資料來源: 理柏)

年度	10	11	12	13	14	15	16	17	18	19
報酬率	9.76%	-2.05%	8.77%	-4.46%	0.92%	-10.07%	0.36%	3.90%	-2.85%	-0.36%

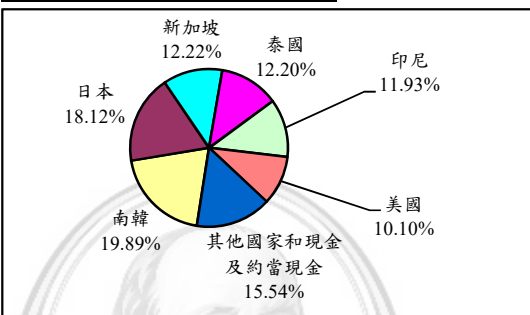
註：以美元B股月配息股份為準

## 單年配息率<sup>(1)</sup> (原幣別, 截至各年度年底, 資料來源: 理柏)

年度	15	16	17	18	19
年配息率	3.17%	5.01%	5.24%	5.45%	5.13%

註：以美元B股月配息股份為準

## 資產配置圖(9/30/2020)



## 主要幣別分配(9/30/2020)

美元	69.35%
日圓	26.22%
印尼盾	11.93%
印度盧比	5.50%
新加坡幣	0.47%
韓元	0.40%
泰銖	0.04%
澳幣	-13.91%

## 基金特色

- 現階段佈局以亞洲地區本國貨幣計價債券為主
- 政府債券為多：透明度高、流動性較佳，基金持有債券平均債信評等位於投資級水準<sup>(6)</sup>。
- 現階段重防禦：印尼公債殖利率於亞洲中屬偏高水準；日本、美國、泰國、南韓資產則為防禦部位。此外，也藉由放空澳幣做為防禦中國或整體新興市場震盪的風險。
- 基金A股得獎：2009及2010年連續兩年榮獲理柏台灣基金獎三年期「亞洲太平洋債券基金」，2011年榮獲香港理柏五年期「亞洲太平洋債券基金」(截至2011/3/12)<sup>(7)</sup>。
- 經理團隊得獎：榮獲2011年度亞洲資產管理雜誌Best of the Best Awards「亞洲債券-原幣類別三年期」獎項(獎項評選期間至2011年底)。

## 主要持股明細(9/30/2020)

主要持股	占總資產百分比
泰國央行公債, 1.95%, 11/26/20	12.20%
韓國公債, 1.375%, 9/10/21	7.73%
新加坡公債, 3.00%, 9/01/24	6.84%
韓國公債, 4.25%, 6/10/21	6.18%
印尼公債, 9.50%, 7/15/23	5.44%
印尼公債, 11.75%, 8/15/23	4.70%
韓國公債, 1.375%, 12/10/29	3.88%
印度公債, 5.79%, 5/11/30	3.24%
新加坡公債, 2.875%, 7/01/29	3.23%
新加坡公債, 2.375%, 6/01/25	2.16%

## (9/30/2020)

到期殖利率 <sup>(5)</sup>	1.18%
平均存續期間	1.98 Years
平均到期年限	2.21 Years
平均債信評等 <sup>(6)</sup>	A+

## 資產分配(9/30/2020)

固定收益	91.21%
現金及約當現金	8.79%

## 債信評等(9/30/2020)

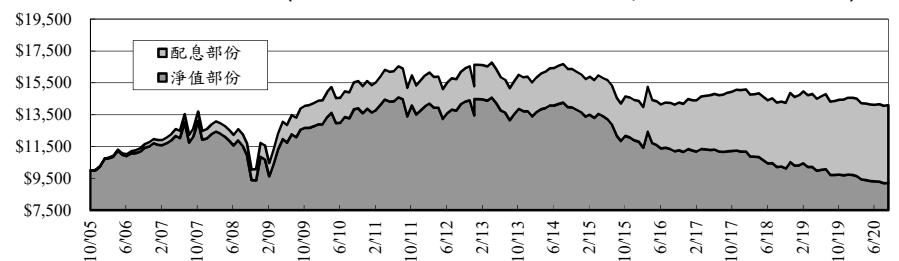
AAA	22.32%
AA	19.89%
A	18.12%
BBB及其他	30.88%
現金及約當現金	8.79%

註：其他可能包含：未評等、不適用評等之證券。

## 投資展望

亞洲經濟受全球新冠病毒疫情打擊，印尼、泰國、南韓、馬來西亞亦相繼降息，締造公債的資本利得空間。然而為減緩降息和景氣疲弱對匯價的壓抑，本基金搭配賣出貨幣的避險，並納入安全避風港的日圓和美國國庫券配置，期以能較純粹分享公債面的收益機會。

成立以來投資成長圖(期初單筆投資一萬元、原幣計價迄2020/9月底, 資料來源: 理柏)



註：以美元B股月配息股份為準

◎本境外基金經金融監督管理委員會核准或申報生效在國內募集及銷售，惟不表示無風險。基金經理公司以以往之經理績效不保證基金之最低投資收益；基金經理公司除盡善良管理人之注意義務外，不負責本基金之盈虧，亦不保證最低之收益，投資人申購前應詳閱基金公開說明書。【富蘭克林證券投資顧問經營管理】。◎本文提及之經濟走勢預測，不必代表基金之績效，投資基金所應承擔之相關風險及應負擔之費用(含分銷費用)已揭露於基金公開說明書及投資人須知中，投資人可至境外基金資訊觀測站(<http://www.fundclear.com.tw>)下載，或逕向本公司網站(<http://www.Franklin.com.tw>)查閱。◎基金B股在贖回時，基金公司將依持有期間長短收取1%-4%不同比率之或有遞延銷售手續費，該費用將自贖回總額中扣除；手續費雖可遞延收取，惟每年仍需支付1.06%的分銷費，可能導致實際負擔費用增加，該費用已反映於每日基金淨值中，投資人無需額外支付。持有基金B股股份滿84個月(即7年)，將自動轉換成A股股份。基金相關費用請參閱於境外基金資訊觀測站所公告之公開說明書及投資人須知或逕向本公司網站查閱。(1)配息金額及淨值資料取自理柏資訊，依據廣告行為規範修正條文，2015/7/31日起基金年化配息率之計算公式統一為：「每單位配息金額÷除息日前一日之淨值X一年配息次數X100%」，年化配息率為估算值。單年配息率以該年實際配息金額及次數為準，並以該年度各當次配息率加總計算，基金配息率不代表基金報酬率，且過去配息率不代表未來配息率；基金淨值可能因市場因素而上下波動，投資人於獲配息時，宜一併注意基金淨值之變動。基金的配息可能由基金的收益或本金中支付。任何涉及由本金支出的部份，可能導致原始投資金額減損。本基金進行配息前未先扣除應負擔之費用。由本金支付配息之相關資料已揭露於本公司網站，投資人可至本公司網站(<http://www.Franklin.com.tw>)查閱。(2)波動風險為過去三年月報酬率的年化標準差。(3)本基金自成立以來到2016/3/31的對應指數為HSBC Aaian Local Bond Index，而自2016/4/1開始改採JPM GBI-EM Broad Diversified Asia Index。(4)本基金為債券型基金，投資區域為新興市場，主要投資於新興亞洲公債，投資於投資等級債市比重達六成，平均債信等級連投資等級債券評級，故本基金之風險報酬為等級RR2，此等級分類係基於一般市場狀況反映市場價格波動風險，不宜作為投資唯一依據，投資人仍應注意所投資基金個別之風險。本基金之主要風險包括信用風險及市場風險等，請詳閱基金公開說明書及投資人須知所載之主要風險資訊。(5)基金到期殖利率不代表基金報酬率或配息率。(6)資料來源為富蘭克林坦伯頓基金集團，平均債信評等乃依據各持債市值規模，以簡單加權平均計算投資組合的債信品質，可能根據不同債信評等機構(通常引用標準普爾、穆迪或惠譽評機)之評等計算。本資訊僅供參考之用，計算範圍包含債券、現金及約當現金，衍生品商品部位未被列入當中。(7)得獎資料來源為理柏；獎項評選期間截至頒獎年度之前一年年底。