

富蘭克林坦伯頓全球投資系列－美國政府基金(本基金之配息來源可能為本金)

FRANKLIN U.S. GOVERNMENT FUND

保守投資人的優質選擇

基金基本資料(9/30/2020)

基金股份別發行日期：
 月配息股份：1991年2月28日
 累積型股份：2010年9月30日⁽¹⁾
 累積型AX股份：2001年12月3日⁽¹⁾
 計價幣別：美元
 投資地區：美國
 投資標的：政府債券為主
 配息頻率：每月配息⁽²⁾
 基金規模：13億6千萬美元
 投資政策：追求固定收益為主
 註冊國家：盧森堡
 基金經理人：Paul Varunok/Neil Dhruv
 管理費：0.65%
 波動風險：2.02%(理柏,三年期原幣)⁽³⁾
 彭博代號：TEMUSGI(月配息股份)
 TEUSAAU(累積型股份)
 TEMUSIX(累積型AX股份)
 對應指數：Bloomberg Barclays US
 Government – Intermediate Index
 基金風險報酬等級：RR2⁽⁴⁾

基金特色

- 債信品質佳**：投資標的為GNMA(政府國家抵押協會)保證的房地產抵押債，有美國政府信用擔保。
- 流動性佳**，受景氣循環影響較小：GNMA等機構住宅房貸抵押證券2020年第二季流通規模達7.97兆美元(據美國證券業及金融市場協會，2020/10月)，足見GNMA等機構住宅房貸抵押證券的重要性，此外，房地產抵押債受景氣循環或升息影響較小，有助於穩定資產波動。
- 每月配息**：適合退休族群或是保守型投資人長線投資⁽²⁾。
- 波動風險較低**：投資約1000檔GNMA來分散單一持債風險，提供投資人一個風險較低的優質選擇。
- 基金A股得獎**：榮獲2009年新加坡理柏美元債券基金三年期獎、2011年、2012年Smart智富(晨星技術指導)台灣「政府債券」基金獎(資料來源：理柏，晨星暨Smart智富，統計至2012/3/15，獎項評選期間截至獲獎前一年度年底)。

投資展望

就長期而言，政府債吉利美波動度低於公債，且收益面優於中短天期公債，投資屬性較為保守者宜於投資組合中納入和風險性資產相關性低、防禦力佳的政府債吉利美，以防堵市場震盪風險。

◎本境外基金經金融監督管理委員會核准或申報生效在國內募集及銷售，惟不表示絕無風險。基金經理公司以往之經理績效不保證基金之最低投資收益；基金經理公司除盡善良管理人之注意義務外，不負責本基金的盈虧，亦不保證最低之收益，投資人申購前應詳閱基金公開說明書。【富蘭克林證券投顧獨立經營管理】。◎本文提及之經濟走勢預測，不必然代表基金之績效，投資基金所應承擔之相關風險及應負擔之費用(含分銷費用)已揭露於基金公開說明書及投資人須知中，投資人可至境外基金資訊觀測站(<http://www.fundclear.com.tw>)下載，或逕向本公司網站(<http://www.Franklin.com.tw>)查閱。◎基金過去績效不代表未來績效之保證。(1)累積型股份是把配息自動轉入當日淨值，不另行發放，即是將配息轉入再投資。(2)配息金額及淨值資料取自理柏資訊，依據廣告行為規範修正條文，2015/7/31日起基金年化配息率之計算公式統一為：「每單位配息金額÷除息日前一日之淨值×一年配息次數×100%」，年化配息率為估算值。單年配息率以該年實際配息金額及次數為準，並以該年度各當次配息率加總計算。基金配息率不代表基金報酬率，且過去配息率不代表未來配息率；基金淨值可能因市場因素而上下波動，投資人於獲配息時，宜一併注意基金淨值之變動。基金的配息可能由基金的收益或本金中支付。任何涉及由本金支出的部份，可能導致原始投資金額減損。本基金進行配息前未先扣除應負擔之費用。由本金支付配息之相關資料已揭露於本公司網站，投資人可至本公司網站(<http://www.Franklin.com.tw>)查閱。(3)波動風險為過去三年月報利率的年化標準差。(4)本基金為債券型基金，投資區域美國，主要投資於投資級債券，故本基金風險報酬為RR2，此等級分類係基於一般市場狀況反映市場價格波動風險，不宜作為投資唯一依據，投資人仍應注意所投資基金個別的風險。本基金之主要風險包括信用風險及市場風險等，請詳閱基金公開說明書及投資人須知所載之主要風險資訊。(5)基金到期殖利率不代表基金報酬率或配息率。(6)資料來源為富蘭克林坦伯頓基金集團，平均債信評等乃依據各持債市價規模，以簡單加權平均計算投資組合的債信品質，可能根據不同債信評等機構(通常引用標準普爾、穆迪或惠譽信評機構)之評等計算。本資訊僅供參考之用，計算範圍包含債券、現金及約當現金，衍生性商品部位未被列入當中。

累積報酬率 (各幣別, 至9/30/2020止, 資料來源：理柏)

期間	十年	五年	三年	二年	一年	六個月	三個月
台幣別	9.53%	-5.51%	1.98%	3.13%	-4.39%	-4.50%	-2.21%
原幣別	18.15%	7.43%	6.77%	8.72%	2.42%	-0.28%	-0.38%

註：以美元A股月配息股份為準

單年報酬率(含息) (原幣別, 截至各年度年底, 資料來源：理柏)

年度	10	11	12	13	14	15	16	17	18	19
報酬率	5.65%	6.25%	1.13%	-2.09%	3.68%	0.25%	0.22%	0.19%	-0.27%	4.92%

註：以美元A股月配息股份為準

單年配息率⁽²⁾ (原幣別, 截至各年度年底, 資料來源：理柏)

年度	15	16	17	18	19
年配息率	1.66%	1.63%	1.70%	2.63%	3.20%

註：以美元A股月配息股份為準

票面利率組合(9/30/2020)

1. 0-1%	2.73%	5. 5-6%	3.55%
2. 2-3%	51.44%	6. 6-7%	1.05%
3. 3-4%	33.18%	7. 7-8%	0.20%
4. 4-5%	7.82%	8. 8-9%	0.02%

*資料由於小數點進位因素致使總和不一定為百分之百。

主要持股明細(9/30/2020)

占總資產百分比

GNMA II, SF, 3.5%	9.10%
GNMA II, SF, 3.00%, 6/20/50	8.46%
GNMA II, SF, 3.00%, 7/20/50	6.91%
GNMA II, SF, 2.5%	4.14%
GNMA II, SF, 3.50%, 11/20/47	4.06%
GNMA II, SF, 3%	3.06%
GNMA II, SF, 2.50%, 7/20/50	3.06%
GNMA II, SF, 3.50%, 9/20/47	2.81%
GNMA II, SF, 3.00%, 10/20/44	2.79%
GNMA II, SF, 2.50%, 8/20/50	2.57%

資產分配(9/30/2020)

政府債券	97.43%
現金及約當現金	2.57%

國家(9/30/2020)

美國	97.43%
現金及約當現金	2.57%

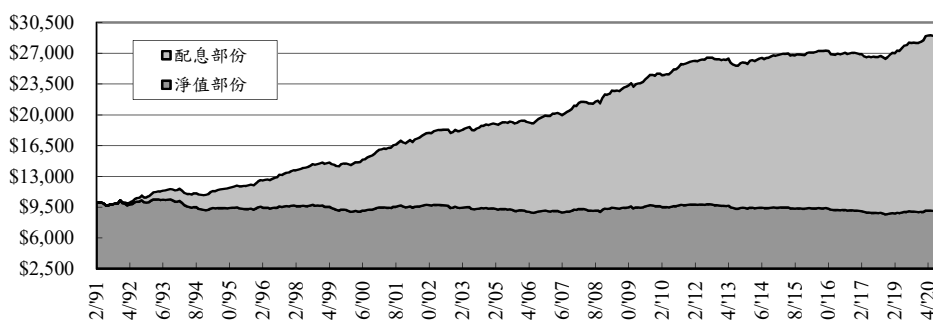
(9/30/2020)

到期殖利率 ⁽⁵⁾	0.61%
平均存續期間	0.99 Years
平均債信評等 ⁽⁶⁾	AAA

債信評等(9/30/2020)

AAA	97.43%
現金及約當現金	2.57%

成立以來投資成長圖(期初單筆投資一萬元、原幣計價迄2020/9月底, 資料來源：理柏)



註：以美元A股月配息股份為準